



42159/2017/KHK



KUKHK-13415/DS/2017-2

Krajský úřad Královéhradeckého kraje

Váš dopis ze dne | Vaše značka (č. j.)
29.03.2017Naše značka (č. j.)
KUKHK-13415/DS/2017-2/VAHradec Králové
10.04.2017Odbor | oddělení
Odbor dopravy a silničního hospodářství
Oddělení silničního hospodářstvíVyřizuje | linka | e-mail
Ing. Jaroslav Vaňásek / 356
jvanasek@kr-kralovehradecky.czPočet listů: 4
Počet příloh: 2 / listů:
Počet svazků: 0
Sp. znak, sk. režim: 280.4.2., S/5

Veřejná vyhláška

Opatření obecné povahy

Krajský úřad Královéhradeckého kraje, odbor dopravy a silničního hospodářství, jako věcně a místně příslušný správní orgán dle ustanovení § 124 odst. 4 písm. b) zákona č. 361/2000 Sb., o provozu na pozemních komunikacích a o změnách některých zákonů, v platném znění (dále jen zákona), na základě ust. § 77 odst. 1 písmene b) zákona, ust. 171 zákona č. 500/2004 Sb., správní řád, ve znění pozdějších předpisů (dále jen správní řád), k podnětu spolku Auto moto klub Český ráj Jičín v AČR, IČ 03516482, Havlíčkova 22, 506 01 Jičín, *o z n a m u j e*, že

stanoví

po projednání s Policií České republiky, Krajským ředitelstvím policie Královéhradeckého kraje, územním odborem Jičín, dopravním inspektorátem, ve smyslu ustanovení § 77 odst. 3 a 5 zákona č. 361/2000 Sb., o provozu na pozemních komunikacích a o změnách některých zákonů, v platném znění a vyhlášky č. 294/2015 Sb., který vydal stanovisko č.j. KRPH-19777-1/ČJ-2017-050406 ze dne 28. února 2017

přechodnou úpravu provozu

na silnici I/16, I/35 – na silnici I/16 v úseku mezi křižovatkou se silnicí I/16 x silnicí III/32845 x místní komunikací ul. Konecchlumského po křižovatku se silnicí I/16 x silnicí III/2813; na silnici I/35 v úseku mezi křižovatkou se silnicí I/35 x I/16 po křižovatku se silnicí I/35 x silnicí II/281, dle grafického znázornění v příloze.

za podmínek:

Dopravní značení proved'te jako: přenosné dopravní značení, přenosné dopravní zařízení, světelné signály

Velikost dopravního značení: základní rozměrová řada

Provedení dopravního značení: retroreflexní

Silnice: I/16, I/35

Platnost úpravy: 10.06.2017 7⁰⁰ – 20⁰⁰ hod.

11.06.2017 7⁰⁰ – 20⁰⁰ hod.

Důvod: konání motocyklových závodů „Cena města Jičína“

Osoba (organizace) odpovědná za řádné provedení úpravy:

Auto moto klub Český ráj Jičín v AČR, IČ 03516482, Dalibor Vik, tel. 603 828 669

Další podmínky pro osazení přechodné úpravy provozu:

- 1) **Dopravní značení, přenosné dopravní zařízení, světelné signály proved'te dle příloženého situačního plánu, pokud je tento nedílnou součástí tohoto stanovení, nebo podle slovního popisu uvedeného v tomto stanovení.**
- 2) Dopravní značení, přenosné dopravní zařízení, světelné signály je nutno průběžně kontrolovat a zjištěné závady neprodleně odstraňovat.
- 3) Přechodné dopravní značky musí být umístěny na podpěrných sloupcích v provedení s červenobílými reflexními pruhy.
- 4) Vodorovná vzdálenost bližšího okraje stálé značky nebo její konstrukce od vnějšího okraje zpevněné části krajnice nebo od obrubníku je 0,50 – 2,00 m. Vodorovná vzdálenost bližšího okraje přenosné značky od jízdního nebo pomocného pruhu je 0,50 – 4,00 m.
- 5) Přenosné značky se umísťují spodním okrajem ve výšce nejméně 0,6 m nad úrovní vozovky a pokud možno v jednotné výšce v rámci pracovního místa.
- 6) Umístění přechodných dopravních značek musí splňovat podmínky stanovené v publikaci TP č. 66 – **Zásady pro označování pracovních míst na pozemních komunikacích**, III. vydání, schválené MD ČR pod č.j. 21/2015-120-TN/1, ze dne 12.3.2015, účinností od 1.4.2015.
- 7) Barevně i provedením musí dopravní značky odpovídat příloze vyhlášky č. 294/2015 Sb., a ČSN EN 12 899-1, ČSN EN 1463-1.
- 8) **Toto stanovení přechodné úpravy silničního provozu musí být na místě předloženo kontrolním orgánům.**

Odůvodnění:

Spolek Auto moto klub Český ráj Jičín v AČR, IČ 03516482, Havlíčkova 22, 506 01 Jičín, podal podnět ke Krajskému úřadu Královéhradeckého kraje, odboru dopravy a silničního hospodářství, ke stanovení přechodné úpravy provozu na silnici I/16, I/35 – na silnici I/16 v úseku mezi křižovatkou se silnicí I/16 x silnicí III/32845 x místní komunikací ul. Konecchlumského po křižovatku se silnicí I/16 x silnicí III/2813; na silnici I/35 v úseku mezi křižovatkou se silnicí I/35 x I/16 po křižovatku se silnicí I/35 x silnicí II/281, dle grafického znázornění v příloze ve výše uvedeném termínu.

Důvodem je konání motocyklových závodů „Cena města Jičína“.

Podnět byl projednán s Policií České republiky, Krajským ředitelstvím policie Královéhradeckého kraje, územním odborem Jičín, dopravním inspektorátem, ve smyslu ustanovení § 77 odst. 3 zákona č. 361/2000 Sb., o provozu na pozemních komunikacích a o změnách některých zákonů, v platném znění a vyhlášky č. 294/2015 Sb., který vydal stanovisko č.j. KRPH-19777-1/ČJ-2017-050406 ze dne 28. února 2017.

Správním orgánem podnět posoudil dle platné právní úpravy, dle zákona č. 361/2000 Sb., o provozu na pozemních komunikacích a o změnách některých zákonů, v platném znění a dle vyhlášky č. 294/2015 Sb., v souladu s ust. § 77 odst. 5 zákona stanovil přechodnou úpravu provozu ve shora uvedeném znění.

V souvislosti s výrokem tohoto opatření obecné povahy je třeba upozornit, že toto stanovení přechodné úpravy provozu není možné použít samostatně, ale pouze společně s vydaným

rozhodnutím o povolení uzavírky a povolením zvláštního užívání komunikace, které v předmětné věci vydal zdejší správní úřad na silnici I/35 a Městský úřad Jičín na silnici III/03519 a II/502. Dopravní značení, případně přenosné dopravní zařízení, světelné signály musí být osazeny v souladu s příslušným rozhodnutím o povolení uzavírky a povolením zvláštního užívání komunikace.

Poučení:

Proti opatření obecné povahy nelze v souladu s ust. § 173 odst. 2 správního řádu podat opravný prostředek.

Otisk úředního razítka

Z p. Ing. Jaroslav Vaňásek
referent oddělení silničního hospodářství

Příloha: dopravní opatření
detail

Toto opatření obecné povahy musí být vyvěšeno na úřední desce orgánu, který písemnost doručuje a zveřejněno způsobem umožňujícím dálkový přístup. Opatření obecné povahy musí být vyvěšeno po dobu 15 dnů na úřední desce a po této lhůtě vráceno zpět odboru dopravy a silničního hospodářství Krajského úřadu Královéhradeckého kraje.

Toto opatření obecné povahy bude rovněž vyvěšeno na úřední desce města Jičín, obce Ohaveč, Holín, Dolní Lochov, Záměstí-Blata, Mladějov, Újezd pod Troskami, Libuň, Kněžnice, Jinolice, Podúlsí, Kbelnice.

Opatření obecné povahy nabývá účinnosti pátým dnem po vyvěšení veřejné vyhlášky.

Vyvěšeno dne: 22.4.2014
OBECNÍ ÚŘAD
ÚJEZD POD TROSKAMI
512 63 Rovensko pod Troskami

Sejmuto dne: 24.4.2014

.....
Razítko, podpis oprávněné úřední osoby potvrzující vyvěšení a sejmutí na úřední desce.

Zveřejněno způsobem umožňujícím dálkový přístup:

Vyvěšeno dne: 22.4.2014

Sejmuto dne: 24.4.2014

.....
Razítko, podpis oprávněné úřední osoby potvrzující vyvěšení a sejmnutí oznámení způsobem umožňujícím dálkový přístup.

Rozdělovník:

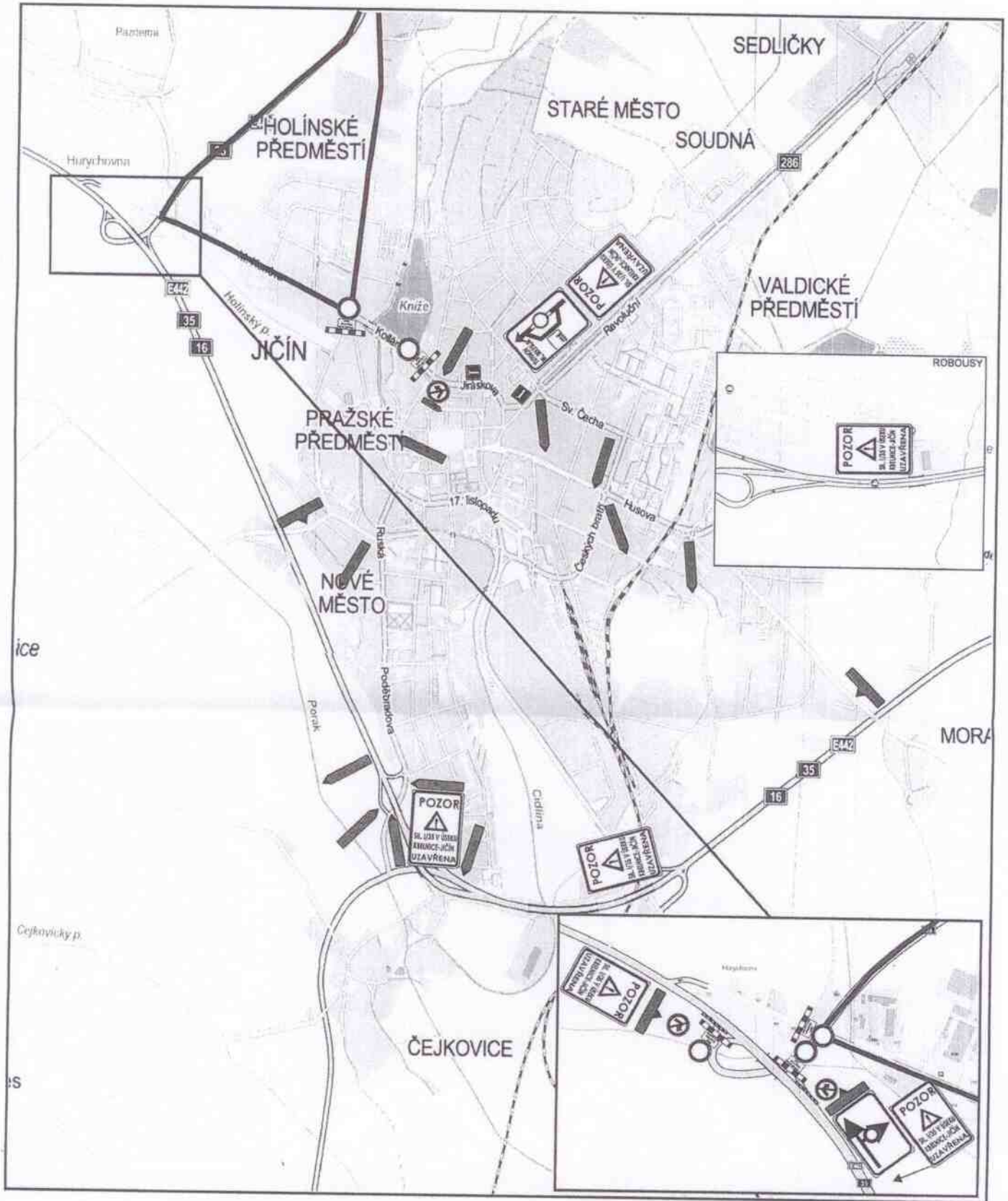
I/ účastníci řízení:

- 1/ Auto moto klub Český ráj Jičín v AČR, IČ 03516482, Havlíčkova 22, 506 01 Jičín
- 2/ Ředitelství silnic a dálnic ČR, správa Hradec Králové, Pouchovská 401, 503 41 Hradec Králové
- 3/ ostatní – veřejná vyhláška
 - a/ Městský úřad Jičín – úřední deska
 - b/ Obecní úřad Ohaveč – úřední deska
 - c/ Obecní úřad Holín – úřední deska
 - d/ Obecní úřad Dolní Lochov – úřední deska
 - e/ Obecní úřad Zámostí-Blata – úřední deska
 - f/ Obecní úřad Mladějov – úřední deska
 - g/ Obecní úřad Újezd pod Troskami – úřední deska
 - h/ Obecní úřad Libuň – úřední deska
 - ch/ Obecní úřad Kněžnice – úřední deska
 - i/ Obecní úřad Jinolice – úřední deska
 - j/ Obecní úřad Podůlší – úřední deska
 - k/ Obecní úřad Kbelnice – úřední deska
 - l/ Krajský úřad Královéhradeckého kraje – úřední deska


II/ Dotčené orgány a instituce:

Policie ČR KŘP KK ÚO DI Jičín

Městský úřad Jičín, odbor dopravy, oddělení silničního hospodářství, silniční správní úřad, Žižkovo náměstí 18, 506 01 Jičín



POLICIE ČESKÉ REPUBLIKY
 KRAJSKÉ ŘEDITELSTVÍ POLICIE
 KRÁLOVÉHRADSKÉHO KRAJE
 ÚZEMNÍ ODBOR
 DOPRAVNÍ INSPEKTORÁT
 506 12 JIČÍN

 JAZNAK spol.s r.o. Vlnec 25 293 01 Mladá Boleslav tel. 326 733 540 fax 326 737 330	zak. číslo:	S 1901
	datum:	4.1.2017
investor:	vypracoval:	L. JANDA
	podpis:	
	č. přílohy:	1

*příloha 6 d-vepř-107 471/d-2017/58
 1007*